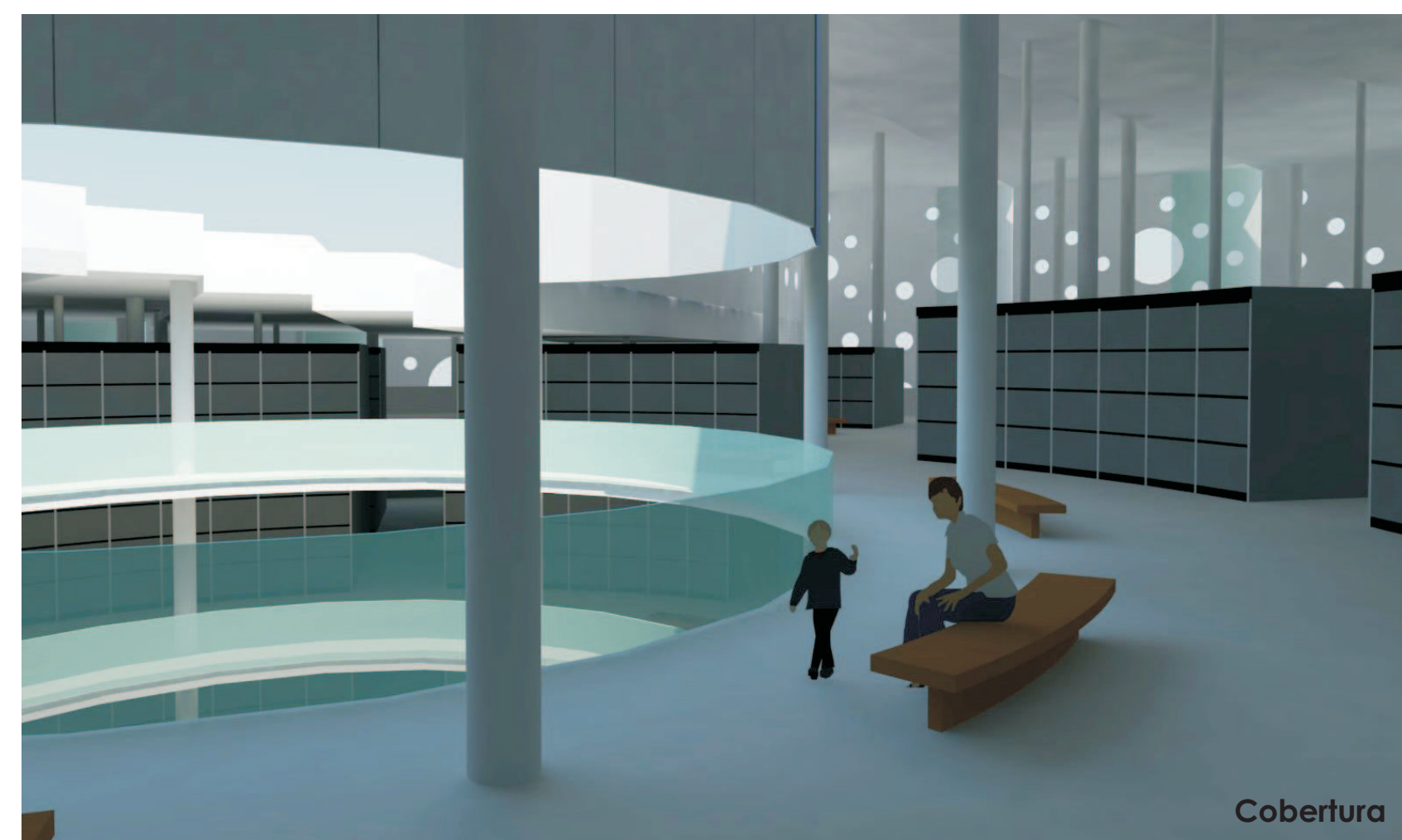
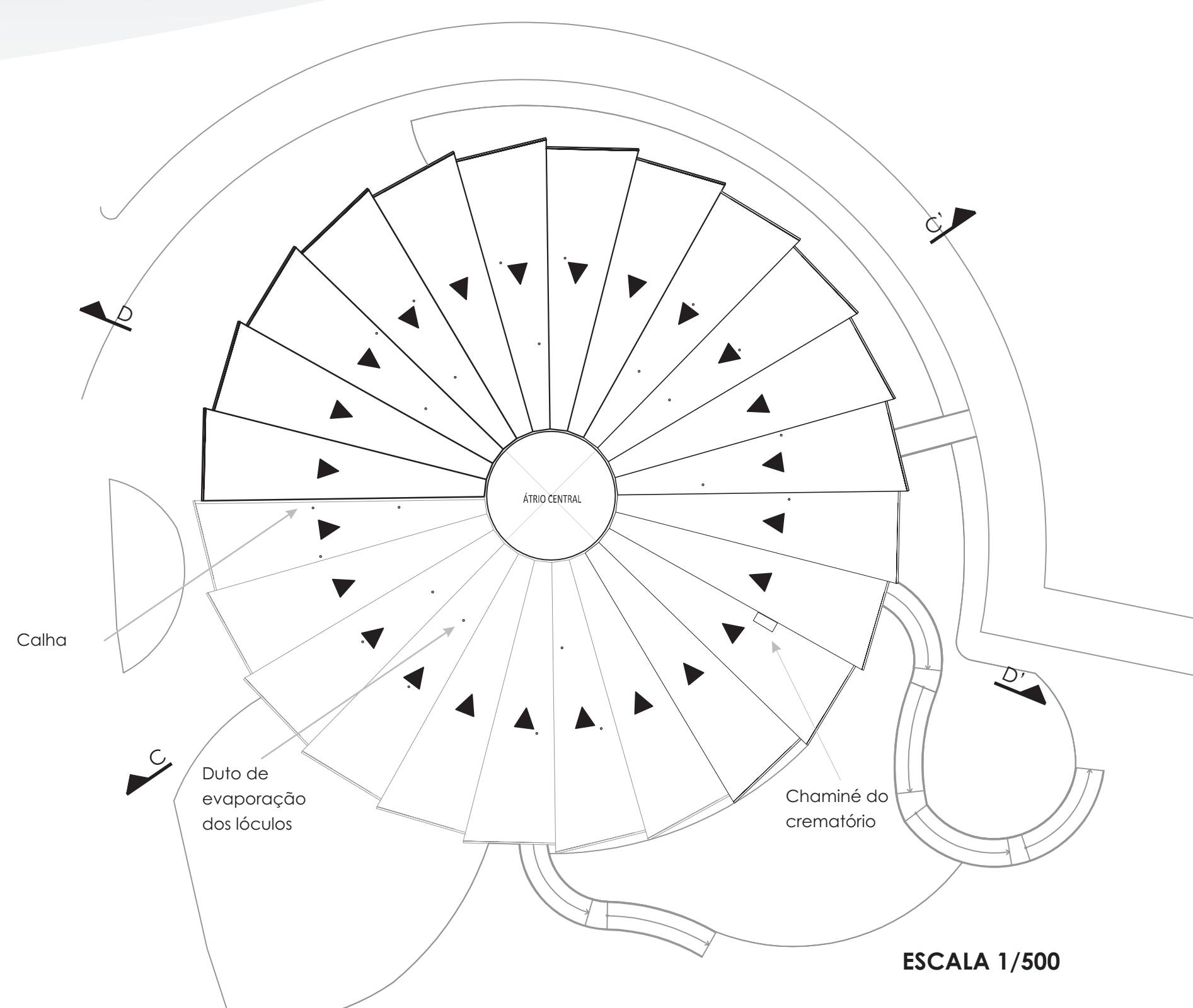
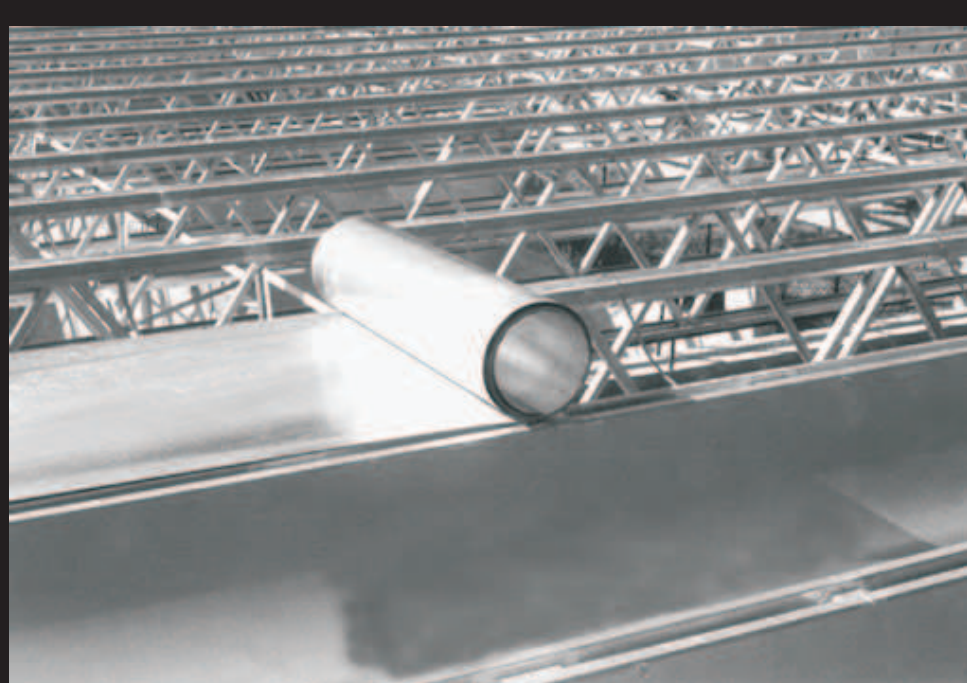


COBERTURA / CORTES



A cobertura possui vários níveis de altura e cada unidade possui sua altura própria. É necessária uma cobertura especial para que o telhado tenha **1% de inclinação**, e que não fique aparente. A inclinação mínima necessária para escoar a água seria direcionada para o átrio central e recebida por calhas apropriadas. Como existem vários níveis de cobertura, o encontro entre o mais baixo e o mais alto também precisa de tratamento com calha adequada.

O sistema funciona como um conjunto e não como partes distintas. Trata-se de um sistema estanque e de alta segurança, permitindo calamentos de até 1%. O produto elimina totalmente emendas, sobreposições e furos, garantindo assim a vedação às águas pluviais, mesmo que haja a complicada combinação de chuva e vento forte.

[illegible]

Ampliação do Cemitério Municipal de Criciúma através de cemitério vertical com crematório e parque de integração

UNIVERSIDADE DO EXTREMO SUL CATARINENSE- UNESC
ARQUITETURA E URBANISMO
TRABALHO FINAL DE GRADUAÇÃO II
ORIENTADOR: ADEMIR FRANÇA
ACADÊMICA: ALICE MARTINS CARDOSO

